

CAMPAGNA DI MONITORAGGIO VIBROMETRICO DELLE OPERE DI CANTIERE RELATIVE ALLA COSTRUZIONE DEL SISTEMA TRANVIARIO DI PADOVA SIR3

Cod. Misura: P13-CO-V_2025.05.26

Microcantiere: G-1 Fase: CORSO D'OPERA

Posizione Fermata SOGRAFI

Data misura: 26/05/2025 Durata: 3404.1 sec Temperatura: 18°C

Ora inizio: 13:20:37 Precipitazioni: / Umidità: 73%

Ora fine: 14:17:21 Vento: inf. 5 m/s



Attività di cantiere:

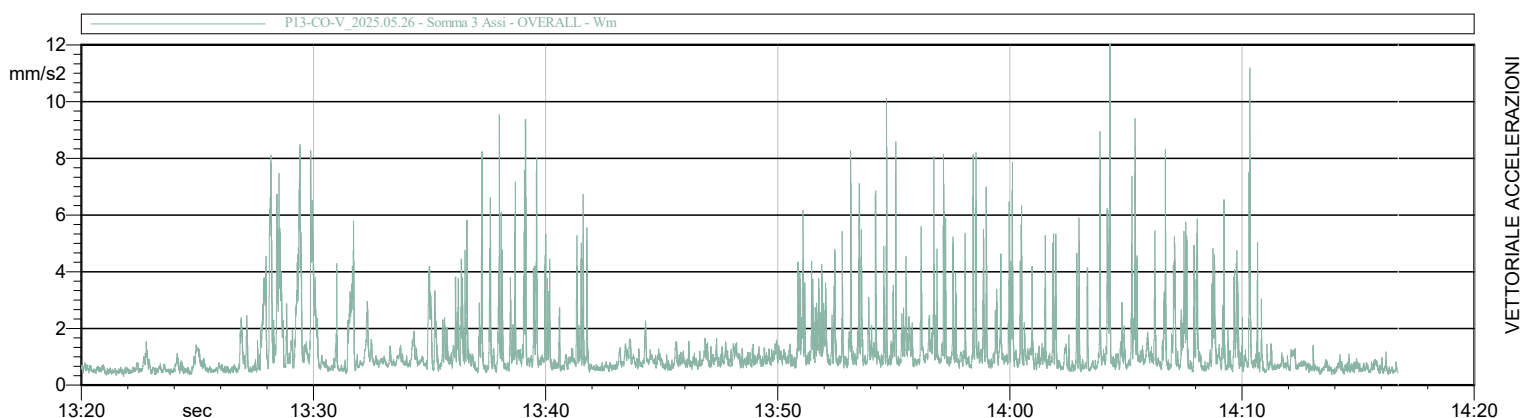
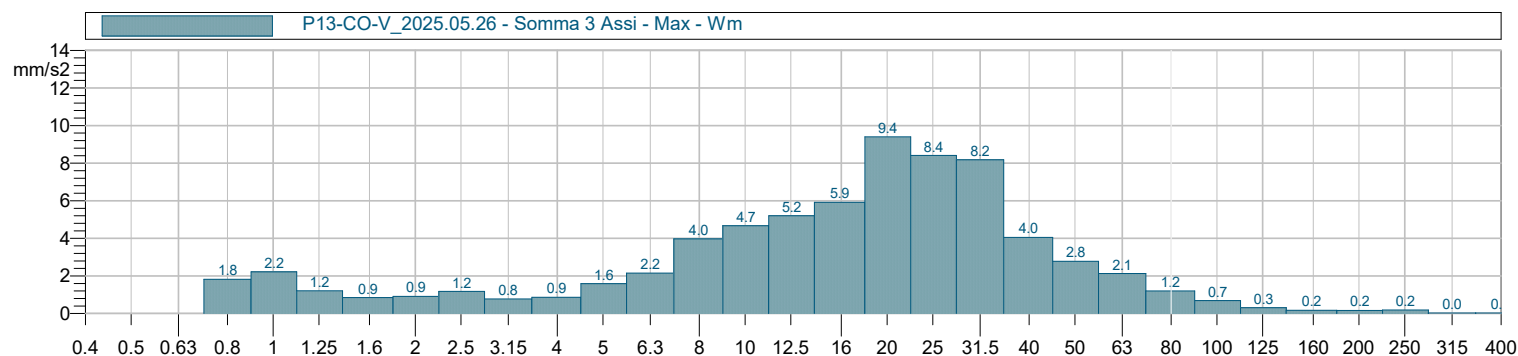
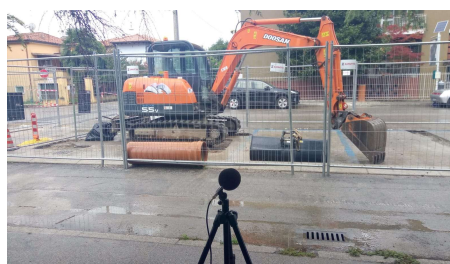
scavi e spianamenti delle aree con miniescavatori e bobcat,
posa cavidotti e scarifica terreno

Eventi generati dal cantiere:

lavorazioni con macchine operatrici ed autocarri

Eventi non generati dal cantiere:

valori di fondo del traffico cittadino e delle relative attività antropiche



LIVELLO DI FONDO
(Bianco)

0.3 mm/s²

VALORE MISURATO
aw,95

1.5 mm/s²

LIMITE
UNI 9614:2017
ambienti ad
uso abitativo

7,2 mm/s²

NOTE